

“Didattica e DSA”

SARONNO 11 OTTOBRE 2006

SCUOLA SECONDARIA

DSA

- **DELLE ABILITÀ SCOLASTICHE**
DISLESSIA
DISORTOGRAFIA
DISCALCULIA
- **DEL LINGUAGGIO**
- **DELLA FUNZIONE MOTORIA**

DIAGNOSI

SINTESI DIAGNOSTICA

CENTRALE (Intelligenza)

LINGUAGGIO VERBALE

DISTURBO RECETTIVO

DISTURBO PRODUTTIVO

AREA VISUO-SPAZIALE-PRASSICA

LETTURA E SCRITTURA

PROCESSAZIONE DEI NUMERI

CONCLUSIONI

Riccarda Dell'Oro

AREA VISUO- SPAZIALE-PRASSICA

La prova di **integrazione visuo-motoria** è gravemente deficitaria. Deficitara anche la prova di **prassia costruttiva**.

Sono nella norma le prove di **percezione visiva** (posizione nello spazio, figura sfondo, costanza della forma).

I problemi in quest'area sembrano toccare in maniera più significativa la parte di **effettuazione dell'atto**.

La **disgrafia** rilevata nell'atto di scrittura è in parte secondaria a quest'ambito di difficoltà.

LA LETTURA DEL DISLESSICO

- Par prima cosa gli spieghi che d'ora in poi si starebbe chinato "Venerdì"
- **Par** prima cosa gli spieghi che d'ora in poi si **starebbe chinato** "Venerdì"
- **Per** prima cosa gli spieghi che d'ora in poi si **sarebbe chiamato** "Venerdì"

VELOCITÀ LETTURA IN TERZA MEDIA

- **NORMODOTATO**
5-6 SILLABE/SEC
- **DISL. MEDIO LIEVE**
3 SILLABE/SEC
- **DISL. SEVERO**
1/1,5 SILLABE/SEC
- **DISL. MOLTO SEVERO**
0,9 SILLABE/SEC

AIUTI

- PROCESSO COGNITIVO DI ANTICIPAZIONE
- CONOSCENZA PRECEDENTE LESSICO/TESTUALE
- FUNZIONAMENTO MEMORIA BT e LT
- ELEMENTI EXTRA-TESTUALI
- CONOSCENZA PROPRIA MODALITA' DI APPRENDIMENTO

STRATEGIE

- *CLOSE* (TESTO BUCATO):
PER ANTICIPAZIONE,
REVISIONE,
MEMORIZZAZIONE
- DISCUSSIONE COLLETTIVA
E COSTRUZIONE DI MAPPE,
SCRIPT, FRAME
- REDAZIONE DI TESTI IN
GRUPPO VALORIZZANDO LE
DIVERSE COMPETENZE

NORMATIVA

Art. 3 Cost. PRINCIPIO DI UGUAGLIANZA

Art. 34 Cost. DIRITTO AI GRADI PIÙ ALTI DELL'ISTRUZIONE PER CAPACI E MERITEVOLI

L. 15 . 3 . 97 n. 59 art. 21 AUTONOMIA

- FLESSIBILITÀ
- DIVERSIFICAZIONE
- INTEGRAZIONE
- TECNOLOGIE INNOVATIVE

D.P.R. 8 . 3 . 1999 n. 275 art. 4

- VALORIZZAZIONE DELLE DIVERSITÀ
- PROMOZIONE DELLE POTENZIALITÀ
- SUCCESSO FORMATIVO
- ATTENZIONE AI RITMI DI APPRENDIMENTO
- FLESSIBILITÀ – INDIVIDUALIZZAZIONE
- INTEGRAZIONE **ANCHE** DELL'HANDICAP
- RECUPERO E SOSTEGNO

D.P.R. 24 . 6 . 98 n.249 STATUTO DELLE STUDENTESSE E DEGLI STUDENTI

- POTENZIALITÀ
- TECNOLOGIA
- ASSISTENZA PSICOLOGICA

NORMATIVA

- **NOTA MIUR - UFF 4 PROT. N. 4099 del 5.10.04**
INIZIATIVE RELATIVE ALLA DISLESSIA
su STRUMENTI DISPENSATIVI E COMPENSATIVI
- **NOTA USR LOMBARDIA PROT. N. 13987 del 3.11.04**
DISLESSIA E DSA: STRUMENTI COMPENSATIVI E
MISURE DISPENSATIVE (AGGIORNATA POST CIRC.MIUR
5.1.05)
- **NOTA MIUR - UFF 4 PROT. N. 26/A del 5.1.05**
INIZIATIVE RELATIVE ALLA DISLESSIA
MISURE DISPENSATIVE E COMPENSATIVE NELLE
VALUTAZIONI FINALI E SUFFICIENZA DELLA DIAGNOSI
SPECIALISTICA
- **NOTA MIUR – UFF 7 PROT. N. 1787 dell’ 1.3.05**
ESAMI DI STATO 2004-5 – ALUNNI AFFETTI DA
DISLESSIA
PREDISPOSIZIONE TERZA PROVA
VALUTAZIONE PRIMA E SECONDA PROVA
TEMPI PIÙ LUNGHI
- **NOTA USR LOMBARDIA PROT. N dell’13/6/05. 10705**
ESAMI ALUNNI AFFETTI DA DISLESSIA
- **NOTA MIUR - UFF IV PROT. N. 4798/A del 27.7.05**
ATTIVITÀ DI PROGRAMMAZIONE DELL’INTEGRAZIONE
SCOLASTICA DEGLI ALUNNI DISABILI DA PARTE DELLE
ISTITUZIONI SCOLASTICHE - ANNO SCOLASTICO 2005-
2006

Riccarda Dell'Oro

**NESSUNA LEGGE
IMPEDISCE DI
UTILIZZARE
STRATEGIE DI
APPRENDIMENTO
DIRETTE A
RAGGIUNGERE
GLI OBIETTIVI**

Diapositiva 11

YUN2 Your User Name; 01/10/2005

L'INSEGNANTE CON ALLIEVI con DSA

COSA FARE

?

Riccarda Dell'Oro

DSA

MISURE COMPENSATIVE

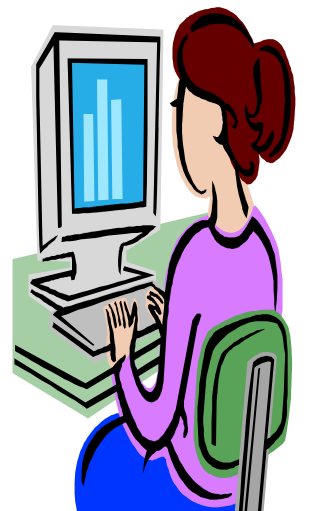
MISURE DISPENSATIVE

STRUMENTI



- Far **registrare** le lezioni
- Fare usare il **libro parlato**
- Utilizzare sussidi **audiovisivi**
- Scrivere alla lavagna in **grosso**
e in **stampatello**
maiuscolo
poche parole-chiave
- Permettere l'uso del **computer**

Riccarda Dell'Oro



ATTENZIONI

- **Non far leggere** l'allievo in classe a voce alta, a meno che egli non lo richieda espressamente
- **Non costringere a prendere appunti**
- **Non assegnare troppi compiti** per casa
- **Non pretendere** (non sempre è possibile) uno **studio mnemonico**, ad esempio di poesie



LE VERIFICHE

- Utilizzare esclusivamente o prevalentemente **verifiche orali** programmate e guidate con domande circoscritte e univoche (non domande con doppie negazioni)
- **Verifiche scritte** in stampatello maiuscolo, se pare utile, corpo 16
- Dividere le richieste per argomento con un titolo ed evidenziare la parola-chiave (Es. INFLAZIONE 1- Quali sono le *cause* dell'inflazione?)
- Preferire le verifiche **strutturate**
- Partire dalle **richieste più facili** aumentando gradualmente la difficoltà



LE VERIFICHE

- Garantire **tempi più lunghi** al dislessico o/e verifiche più brevi
- Preferire i **test di riconoscimento**, a quelli di produzione
- Formulare le **consegne** sempre anche **a voce** (per es. “sbarrare le risposte giuste”, “non scrivete a matita”)
- **Explicitare l'indicatore** (dato osservativo che dà informazioni su di un dato fenomeno):
comprensione? Produzione?

LA MONETA

1. QUALI SONO LE **FUNZIONI** DELLA MONETA?
2. **DA QUANDO** SI PUÒ PARLARE DI “MONETA”?
IL **BARATTO INIZIA** NEL, QUANDO GLI
ESSERI UMANI DIVENTANO
QUALI SONO I SUOI **VANTAGGI**?

E I SUOI **SVANTAGGI**?
3. **PER SUPERARE** ALMENO PARZIALMENTE GLI
SVANTAGGI DEL BARATTO NASCE LA
.....ESEMPLIFICA:.....
4. CON L’AUMENTO DEI TRAFFICI SI CERCA UN **BENE
APPREZZATO DA TUTTI**, QUALE?
5. QUALE **PROBLEMA** RIMANE?**COME SI
SUPERA**?
6. QUALI **COMPORAMENTI SCORRETTI** SI VERIFICANO?
7. QUALI **VALORI** RELATIVI ALLA **MONETA** CONOSCI?
8. **SCRIVI L’EQUAZIONE DEGLI SCAMBI** ILLUSTRANDOLA

INFLAZIONE

- 9. QUALI POSSONO ESSERE LE CAUSE
DELL’INFLAZIONE?
- 10.QUALI GLI EFFETTI?

Riccarda Dell'Oro

SCHEMA SULLA MONETA

FUNZIONI

- INTERMEDIAZIONE NEGLI SCAMBI
- MEZZO DI PAGAMENTO
- CONSERVAZIONE DEL VALORE NELLO SPAZIO E NEL TEMPO
- MISURAZIONE DEI VALORI

STORIA

NON ESISTE NEL **PALEOLITICO** OVE VIGE IL **COMUNISMO PRIMITIVO** NE' NEL **NEOLITICO** OVE VIGE IL **BARATTO** (IN DIRITTO **PERMUTA**), CHE PERMETTE SCAMBI E LA **SPECIALIZZAZIONE DEL LAVORO** ENTRO IL VILLAGGIO E TRA VILLAGGI.

MA PRESENTA NUMEROSI **SVANTAGGI**:

- È NECESSARIA LA DOPPIA **COINCIDENZA DEI BISOGNI**
- SPESSO I BENI SONO **INDIVISIBILI**
- SPESSO I BENI SONO **INTRASPORTABILI**
- SPESSO I BENI SONO **DEPERIBILI**

PER SUPERARE ALMENO PARZIALMENTE GLI SVANTAGGI DEL BARATTO NASCE LA **MONETA-MERCE O NATURALE**:

SALE (ETIOPIA)

TABACCO (VIRGINIA)

BUOI E BESTIAME IN GENERE (GRECIA, ROMA)

CACAO (MESSICO)

CHIODI (SCOZIA)

CONCHIGLIE (POLINESIA)

CON L'AUMENTO DEI TRAFFICI SI CERCA UN BENE APPREZZATO DA TUTTI:

IL **METALLO PREZIOSO** (ORO, ARGENTO),

PROBLEMA = NECESSITA' DI **PESATURA**

VII SEC. A.C. CONIAZIONE IN LIDIA DI MONETE IN ELETTRO (LEGA NATURALE DI ORO E ARGENTO)

600 A.C. **MONETA STATALE** A MILETO

IN **GRECIA** UNA MONETA PER OGNI POLIS,
DRACMA ATENIESE DIVENTA MONETA COMUNE

COMPORTAMENTI SCORRETTI:

•**TOSATURA** EVITATA CON **ORLO SCABRO**

•**POLVERIZZAZIONE**

•**AGGIUNTA METALLO VILE** DA SOVRANI: DIMINUISCE IL TITOLO= FINO _____
PESO LORDO

1600 MONETA CARTACEA EMESSA DALLA BANCA D'INGHILTERRA (EVOLUZIONE DELLE RICEVUTE DI DEPOSITO PRESSO I GIOIELLIERI E POI BANCHIERI) PRIMA **CONVERTIBILE** IN ORO **POI A CORSO FORZOSO**

ORA MONETA BANCARIA (ASSEGNI, BANCOMAT, CARTA DI CREDITO)

VALORE INTRINSECO / NOMINALE

VALORE **ESTERNO** O **ESTRINSECO** O **COMM.** O **DI SCAMBIO** O **POTERE D'ACQUISTO**
(w: 1/P). P.Q=M.V

VALUTAZIONE

- Non calcolare gli **errori di calcolo**
- Non calcolare gli **errori di trascrizione**
- Non correggere e non calcolare gli **errori ortografici**
- Non calcolare il **tempo** impiegato
- Tener conto del punto di partenza e dei risultati conseguiti
- Premiare i progressi e gli sforzi

RIFLESSI DELLA DISLESSIA

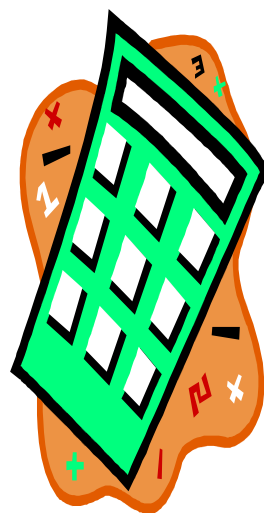
- **Errori spazio-temporali** (ad esempio trascrizione sul diario nel giorno sbagliato)
- **Disordine** nella tenuta dei quaderni
- **Vivacità o agitazione, introversione**, dovuti a pregresso disagio e a perdita di autostima



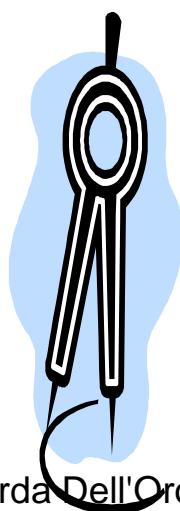
Ricchezza Dell'Oro

MATEMATICA e DISEGNO

- *In matematica* far usare, ai discalculici, la **calcolatrice**, la **tavola pitagorica**, **tabelle con le formule**



- Per i disgrafici il *disegno geometrico* può risultare particolarmente difficile



GRAMMATICA

- Nell'*analisi grammaticale, logica e del periodo* permettere all'allievo di consultare schemi con le possibili voci

Es. :

A. aggettivo

- 1) qualificativo
- 2) indefinito
- 3) numerale

...

B. nome

- 1) comune
- 2) proprio

...

LINGUA STRANIERA

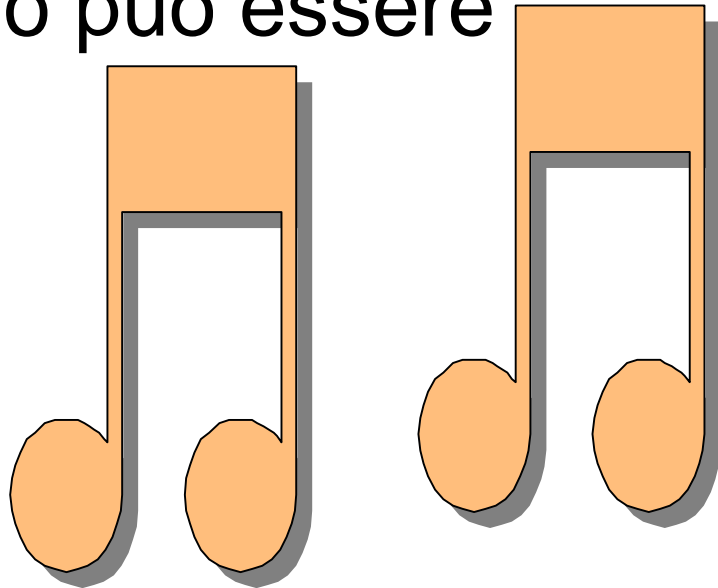
- NORMALMENTE È
SCONSIGLIABILE
AFFRONTARNE PIÙ DI UNA
- VA PRIVILEGIATO L'ORALE
- SFRUTTARE IL NOTO PER
APPRENDERE L'IGNOTO
- ABBANDONO
DELL'IMPOSTAZIONE
GRAMMATICALE
- LE VERIFICHE POSSONO
ESSERE SVOLTE SU CASSETTA
- SEPARARE COMPrensIONE
DA PRODUZIONE

Riccarda Dell'Oro



MUSICA

- La lettura e la scrittura delle note spesso può essere difficoltosa



- La riproduzione delle note sullo strumento può essere impacciata, se vi è disprassia

EDUCAZIONE FISICA

NON PRETENDERE:

- IL RICONOSCIMENTO DI DESTRA E SINISTRA

- L'ORIENTAMENTO SPAZIALE

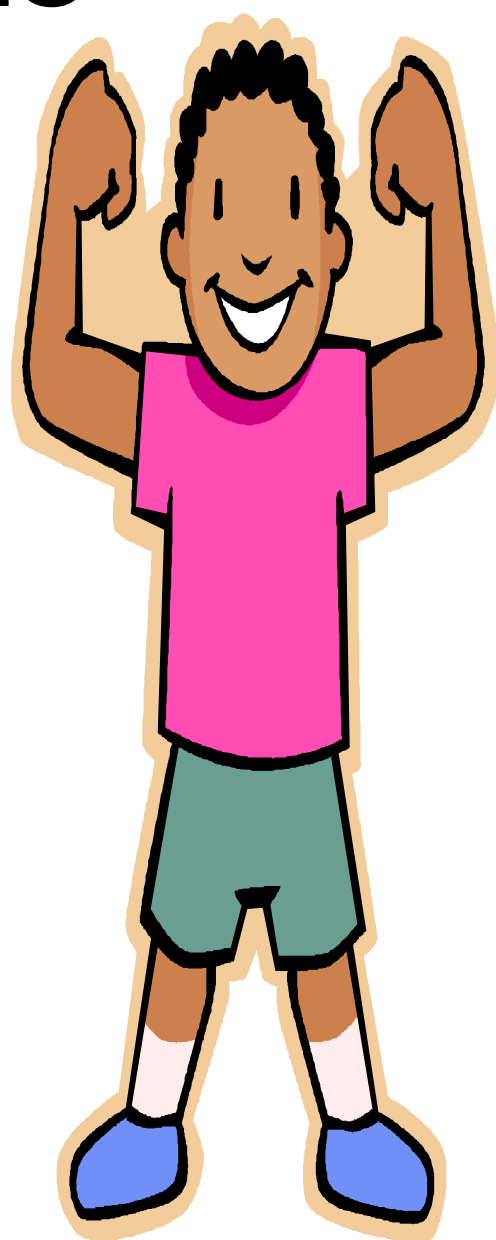


- LA MEMORIZZAZIONE DI SEQUENZE



DSA FATTORI RINFORZANTI PRESENTI nel RAGAZZO

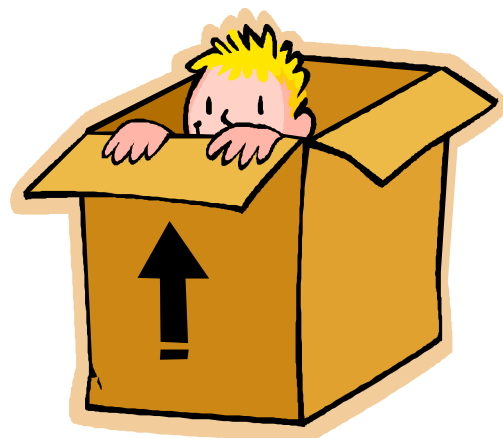
- VISIONE DI SÉ COME RISORSA
- RIDOTTA COMPROMISSIONE DEGLI APPRENDIMENTI
- INTERESSI EXTRASCOLASTICI
- RICONOSCIMENTO DA PARTE DEI COETANEI



DSA

FATTORI INDEBOLENTI PRESENTI nel RAGAZZO

- SVALORIZZARIZZAZIONE
DI SÉ
- MANCANZA DI AUTOSTIMA
- SENTIMENTO DI
ESTRANEITÀ AL GRUPPO
- SVALUTAZIONE DEI
CONSIGLI
- NON RIELABORAZIONE NÉ
APPROPRIAZIONE DELLE
INDICAZIONI



DSA-FATTORI RINFORZANTI PRESENTI NELLA FAMIGLIA

- CONDIVISIONE
DELLE DIFFICOLTÀ,
AIUTO
- COMPrensione
DELLA NATURA
COMPLESSA DEI
BISOGNI
- CONSAPEVOLEZZA
DELLE PROPRIE
PROIEZIONI



Riccarda Dell'Oro

DSA-FATTORI INDEBOLENTI PRESENTI nella FAMIGLIA

- ECCESSIVO
INVESTIMENTO SUL
RAGAZZO
- ELEVATA
INTRUSIVITÀ E
IPERPROTETTIVITÀ
- MANCATA
PERCEZIONE DEL
PESO SCOLASTICO E
SOCIALE DEL
DISTURBO



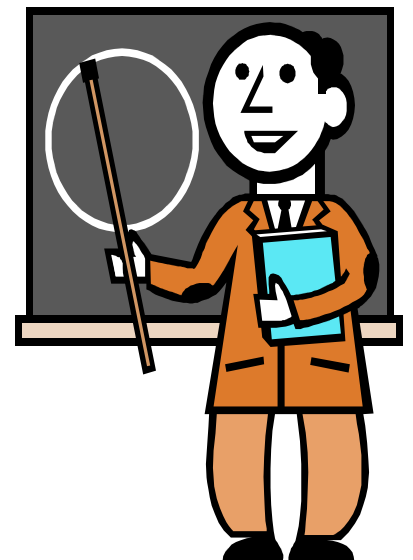
DSA FATTORI RINFORZANTI PRESENTI NELLA SCUOLA

- PROGRAMMAZIONE E INTERVENTI CONDIVISI DAL C.d.C.
- RAPPORTI DI COLLABORAZIONE CON I SERVIZI SANITARI E CON LA FAMIGLIA
- RICONOSCIMENTO DEGLI ASPETTI EMOTIVI DEL DISTURBO



DSA-FATTORI INDEBOLENTI PRESENTI nella SCUOLA

- ENFATIZZAZIONE
DELL'APPRENDIMENTO
- NON ATTRIBUZIONE
DELLE DIFFICOLTÀ AL
DISTURBO
- OBIETTIVI TROPPO
ELEVATI
- SOTTOVALUTAZIONE
DEGLI ASPETTI EMOTIVI



Riccarda Dell'Oro

DSA-FATTORI RINFORZANTI PRESENTI NEI SERVIZI

- ASCOLTO DEL DISAGIO
- COLLABORAZIONE CON LA FAMIGLIA E CON LA SCUOLA
- RICOGNIZIONE DELLE RISORSE PRESENTI E UTILIZZABILI

Riccarda Dell'Oro

